



# AIDE-MÉMOIRE DES SUCRES<sup>2018</sup>

LES ESSENTIELS POUR VOTRE PROCHAINE SAISON ACÉRICOLE



**L.S. Bilodeau**<sup>INC.</sup>  
FABRICATION DE PRODUITS EN ACIER

## ENVOYEZ-NOUS VOTRE LISTE

Commande en ligne 

Ou inscrivez vos coordonnées et faites-nous parvenir ce document par courriel à [commande@lsbilodeau.com](mailto:commande@lsbilodeau.com). Livraison gratuite chez votre représentant le plus près (délais de 3 semaines max.). Livraison rapide par transporteurs également disponible (frais en sus).

Nom:

Téléphone:

Courriel:

### SIÈGE SOCIAL

281 route 108 Est  
Saint-Éphrem-de-Beauce (QC) G0M 1R0  
Tel. 418-484-2013 Sans frais. 1 888 557-4767 Fax. 418-484-2014

### DIVISION QUÉBEC

1026 chemin du 2e rang  
Neuville (QC) AUT40/sortie 281-N GOA 2R0  
Tel. 418-876-0006

Trouvez le représentant de votre région au [www.lsbilodeau.com](http://www.lsbilodeau.com)



Cher clients,

Notre passion, c'est l'acériculture et le travail bien fait.

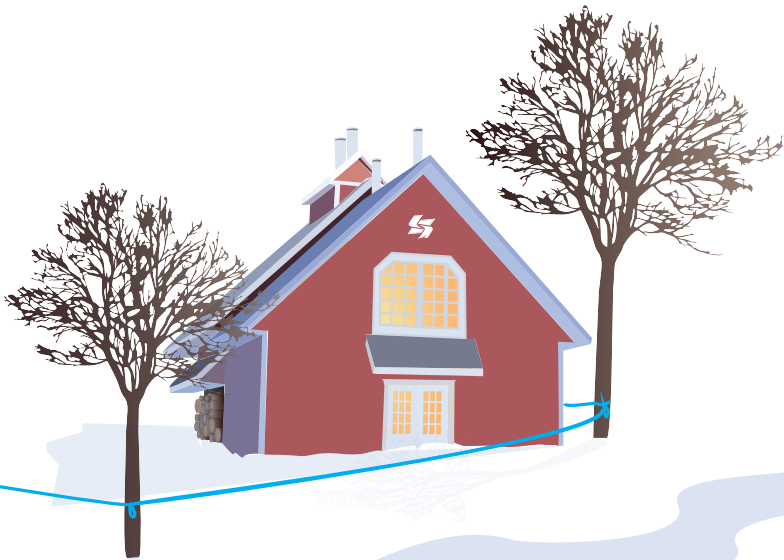
Nous sommes fiers de fournir les équipements performants, durables et de haute qualité servant à la fabrication de votre sirop d'érable.

Dans les pages qui suivent, vous trouverez un aide-mémoire et quelques conseils qui vous éviteront peut-être un aller-retour au magasin lors de la prochaine saison.

Si vous avez oublié quelque chose, nous serons heureux de vous le fournir dans les plus brefs délais. Passez en magasins ou visitez notre site web au [www.lsbilodeau.com](http://www.lsbilodeau.com) pour commander en ligne.

Excellent temps des sucres à tous!

L'équipe LS Bilodeau



# ENTAILLER ET RÉPARER



| ITEM   | DESCRIPTION   | QUANTITÉ | DISPONIBLE CHEZ NOUS |
|--|---|----------|----------------------|
| MÈCHES BIEN AFFÛTÉES   |    |          | ✓                    |
| PERÇEUSE À BATTERIES batteries rechargées                    | <br>! Réaffûtez vos mèches<br>• après +/- 12 000 entailles |          |                      |
| TABLIERS   |    |          | ✓                    |
| MARTEAUX   |    |          | ✓                    |
| RAQUETTES  |    |          | ✓                    |
| ALCOOL DÉNATURÉ Chalumeaux conventionnels                    |    |          | ✓                    |
| ACCESSOIRES À TUBULURE chalumeaux, bouchons, unions, t-selle |   |          | ✓                    |
| TUYAU 5/16 ET CHUTES POUR RÉPARATIONS                        |    |          | ✓                    |
| PINCES À RÉPARATION À chute, à 5/16, à lame, ...             |    |          | ✓                    |
| CONNECTEURS Y, adapteurs, réduits, valves, ...               |    |          | ✓                    |



Problèmes de fuites?  
Essayez les systèmes d'automatisation et de monitoring Magika! Parlez-en à votre représentant.





# NETTOYAGE DE L'ÉQUIPEMENT


# PREMIER ALLUMAGE

| ITEM  | DESCRIPTION   | QUANTITÉ | DISPONIBLE CHEZ NOUS |
|---|---|----------|----------------------|
| <b>ÉVAPORATEUR</b>                                  |   |          |                      |
| BROSSES   |    |          | ✓                    |
| FILTREA AU CHARBON pour injecteur d'air             |    |          | ✓                    |
| <b>OSMOSE</b>                                       |   |          |                      |
| FILTRES et membranes                                |    |          | ✓                    |
| SAVON À MEMBRANES                                   |    |          | ✓                    |
| <b>EXTRACTEUR D'EAU D'ÉRABLE (DOMPEUR)</b>          |   |          |                      |
| JOINTS D'ÉTANCHÉITÉ (O' rings)                      |    |          | ✓                    |
| GELÉE DE SILICONE et/ou GLYCÉRINE pour l'étanchéité |   |          | ✓                    |
| <b>POMPE VACUUM</b>                                 |   |          |                      |
| HUILES À VACUUM                                     |  |          | ✓                    |
| FILTRES pour ceux qui récupèrent les huiles         |  |          | ✓                    |
| COURROIES Vérifier leur tension également           |  |          | ✓                    |

| ITEM  | DESCRIPTION   | QUANTITÉ | DISPONIBLE CHEZ NOUS |
|---|---|----------|----------------------|
| COMBUSTIBLE Huile, bois, granule                    |    |          |                      |
| ALLUME-FEU  |    |          | ✓                    |
| ANTIMOUSSE  |    |          | ✓                    |
| DENSIMÈTRE  |    |          | ✓                    |
| HYDROTHERME   |    |          | ✓                    |
| POUDRE À PRESSE                                     |    |          | ✓                    |
| FILTRES À PRESSE                                    |   |          | ✓                    |
| BARILS et autres contenants Cannes, bouteilles, ... |  |          | ✓                    |

Évaporateurs à l'huile: changez le *nozel* et ajustez vos brûleurs pour une meilleure efficacité. 

 Rencontrez-vous les nouvelles normes sans plomb? L'ensemble des équipements doit être conforme avant octobre 2020.

 Prévoir un démarrage-test de chacun de vos équipements à moteur avant le début de la saison pour une lancée des sucres sans fautes.



# FERMETURE DE L'ÉRABLIÈRE

# PROMOTIONS



| ITEM  | DESCRIPTION  | QUANTITÉ | DISPONIBLE CHEZ NOUS |
|---|--|----------|----------------------|
| ARRACHE CHALUMEAUX  |   |          | ✓                    |
| LAVE-CHALUMEAUX   |   |          | ✓                    |
| NETTOYANT À PANNES  |   |          | ✓                    |
| SUPER CLEAN ALCOOL ou CHLORE<br>Pour nettoyage de la tubulure |   |          | ✓                    |
| ACIDE À OSMOSE  |   |          | ✓                    |
| MÉTABISULPHITE DE SODIUM<br>Pour osmose                       |   |          | ✓                    |
| SOLUTION DE PRÉSERVATION<br>Pour osmose                       |  |          | ✓                    |

Notes: \_\_\_\_\_  
 \_\_\_\_\_  
 \_\_\_\_\_  
 \_\_\_\_\_  
 \_\_\_\_\_  
 \_\_\_\_\_  
 \_\_\_\_\_  
 \_\_\_\_\_  
 \_\_\_\_\_



**RABAIS** **5%**  
 À L'ACHAT DE VOTRE PROCHAINE PANNE  
 \* Sur présentation de ce coupon.

**RABAIS** **-100**  
 SUR L'ACHAT D'UN KIT DE MONITORING MAGIKA  
 \* Sur présentation de ce coupon. Commandes de plus de 1 000\$

**RABAIS** **-10 \$**  
 SUR L'ENSEMBLE COMPLET DE LAVE-CHALUMEAUX  
 \* Sur présentation de ce coupon. Doseur + lave-chalumeaux + réservoir dorsal

**RABAIS** **15%**  
 SUR NOS CHALUMEAUX JETABLES EN STOCK  
 \* Sur présentation de ce coupon.

Trouvez votre représentant le plus près en visitant notre site web : [www.lsbilodeau.com](http://www.lsbilodeau.com)

Offres valides du 6 janvier au 31 mars 2018. Un coupon par client. Les photos présentées dans ce document sont à titre indicatif seulement. Marques, formats, couleurs, etc. peuvent varier. Pour en savoir plus sur certaines opérations ou produits, n'hésitez pas à nous en faire la demande.  
 RBQ: 8344-0651-57